

住宅改修施工例集



手すりの取付



床段差の解消



滑り防止及び
移動の円滑化
等のため床材
の変更



引き戸等への
扉の取替



洋式便器等へ
の便器の取替



●住宅改修の介護保険制度について（2022年12月時点）

- ・介護保険制度では、住宅改修が必要と認められた**要支援・要介護者**に対して住宅改修費が支給されます。
- ・住宅改修費の**支給限度額は20万円(税込)**までで、その**9割～7割が介護保険から支給されるため、1割から3割の自己負担**で改修が実施出来ます。
- ・工事前に各市町村・広域連合の介護保険窓口に**事前申請**し、受理されたのちに改修工事が実施されます。
- ・住宅改修で利用が可能な種目は、下記の6種類です。

①手すりの取付
②床段差の解消
③床材の変更
④扉の取替
⑤便器の取替
⑥その他(①～⑤の改修に付帯して必要となる住宅改修)

- ・一度の改修で全額を使いきらずに、**数回に分けて使うことも可能**です。
- ・**転居**されたり、**介護度が3段階以上上がった**(下表参照)りした場合は、再度支給を受けることが可能です。(初めて住宅改修に着工した日の要支援・介護状態を基準とする。)

要支援1	→	要介護3以上
要支援2	→	要介護4以上
要介護1	→	要介護4以上
要介護2	→	要介護5以上

- ・各市町村によっては、介護保険による住宅改修費以外にも**住宅改造制度、身体障害者制度**などの助成を行っている場合があります。助成金の有無・金額は各市町村により異なるため、詳しくは各市町村福祉相談窓口にお問い合わせ下さい。
- ・介護保険のサービス・住宅改修の取扱いなどの詳細内容は、各市町村・広域連合により異なる場合があります。詳しくは介護支援専門員(ケアマネージャー)・地域包括支援センターなどの最寄の各市町村・広域連合の介護保険相談窓口で事前にご確認下さい。

①手すりの取付

ポーチ

(施工前)



(施工後)



* 材料費や施工費等の変動などに伴い工事代が変動する場合があります。

工事名称	斜めL型手すり
工事内容	ステンレス被膜製34φ L=600*1500 (5点付)

工事代 約¥38,000-(税別)
(材料費・施工費含む)

ポーチ

(施工前)



(施工後)



* 材料費や施工費等の変動などに伴い工事代が変動する場合があります。

工事名称	オーター立ち上がりタイプ手すり
工事内容	ステンレス被膜製34φ L=750*1600*H=800 (2本足*2点付)

工事代 約¥48,000-(税別)
(材料費・施工費含む)

①手すりの取付

ポーチ

(施工前)



(施工後)



* 材料費や施工費等の変動などに伴い工事代が変動する場合があります。

工事名称	オーター立ち上がりタイフ手すり
工事内容	ステンレス被膜製34φ L=700*H=800 (3本足) (注:踏み台の工事は工事代に含まれておりません。)

工事代 約¥45,000-(税別)
(材料費・施工費含む)

ポーチ

(施工前)



(施工後)



* 材料費や施工費等の変動などに伴い工事代が変動する場合があります。

工事名称	オーター立ち上がりタイフ手すり
工事内容	ステンレス被膜製34φ L=3650*H=850 (5本足)

工事代 約¥80,000-(税別)
(材料費・施工費含む)

①手すりの取付

勝手口

(施工前)



(施工後)



*材料費や施工費等の変動などに伴い工事代が変動する場合があります。

工事名称	オーター立ち上がりタイフ手すり
工事内容	ステンレス被膜製34φ L=1000*H=850 (1本足*1点付)

工事代 約¥24,000-(税別)
(材料費・施工費含む)

勝手口

(施工前)



(施工後)



*材料費や施工費等の変動などに伴い工事代が変動する場合があります。

工事名称	オーター立ち上がりタイフ手すり
工事内容	ステンレス被膜製34φ L=900*850*H=850*800 (3本足)

工事代 約¥48,000-(税別)
(材料費・施工費含む)

①手すりの取付

玄関

(施工前)



(施工後)



*材料費や施工費等の変動などに伴い工事代が変動する場合があります。

工事名称	L型手すり
工事内容	木製35φ L=1200*H=800 (4点付) (補強板の材料費・施工費含む)

工事代 約¥30,000-(税別)
(材料費・施工費含む)

玄関

(施工前)



(施工後)



*材料費や施工費等の変動などに伴い工事代が変動する場合があります。

工事名称	特殊L型手すり
工事内容	木製35φ L=1400*1000*H=600 (6点付)

工事代 約¥25,000-(税別)
(材料費・施工費含む)

①手すりの取付

玄関

(施工前)



(施工後)



*材料費や施工費等の変動などに伴い工事代が変動する場合があります。

工事名称	斜めL型手すり
工事内容	木製35φ L=950*850*950 (6点付) (補強板の材料費・施工費含む)

工事代 約¥53,000-(税別)
(材料費・施工費含む)

玄関

(施工前)



(施工後)



*材料費や施工費等の変動などに伴い工事代が変動する場合があります。

工事名称	斜めL型手すり
工事内容	木製35φ L=850*1000*H=600 (5点付)

工事代 約¥25,000-(税別)
(材料費・施工費含む)

①手すりの取付

トイレ

(施工前)



(施工後)



* 材料費や施工費等の変動などに伴い工事代が変動する場合があります。

工事名称	縦手すり (角付けタイプ)
工事内容	木製35φ L=600 (2点付)

工事代 約¥7,000-(税別)
(材料費・施工費含む)

トイレ

(施工前)



(施工後)



* 材料費や施工費等の変動などに伴い工事代が変動する場合があります。

工事名称	縦手すり (オフセットタイプ)
工事内容	木製35φ L=600 (2点付)

工事代 約¥7,000-(税別)
(材料費・施工費含む)

①手すりの取付

トイレ

(施工前)



(施工後)



*材料費や施工費等の変動などに伴い工事代が変動する場合があります。

工事名称	L型手すり
工事内容	木製35φ L=600*H=600 (3点付)

工事代 約¥12,000-(税別)
(材料費・施工費含む)

トイレ

(施工前)



(施工後)



*材料費や施工費等の変動などに伴い工事代が変動する場合があります。

工事名称	L型手すり
工事内容	木製35φ L=600*H=600 (3点付) (補強板の材料費・施工費含む)

工事代 約¥21,000-(税別)
(材料費・施工費含む)

①手すりの取付

トイレ

(施工前)



(施工後)



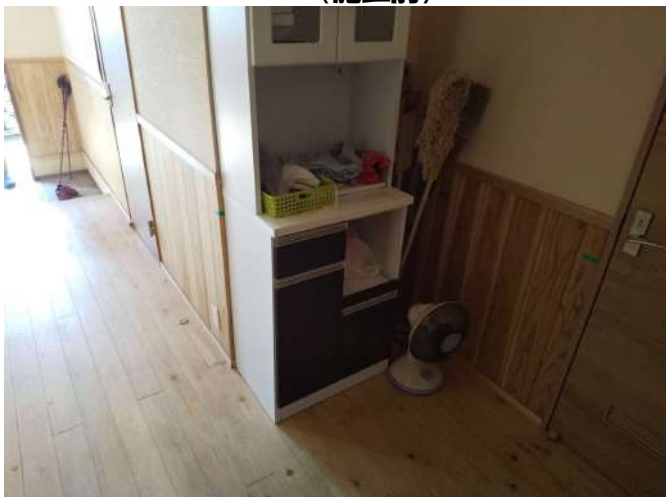
*材料費や施工費等の変動などに伴い工事代が変動する場合があります。

工事名称	特殊L型手すり
工事内容	木製35φ L=700*500*H=500 (5点付)

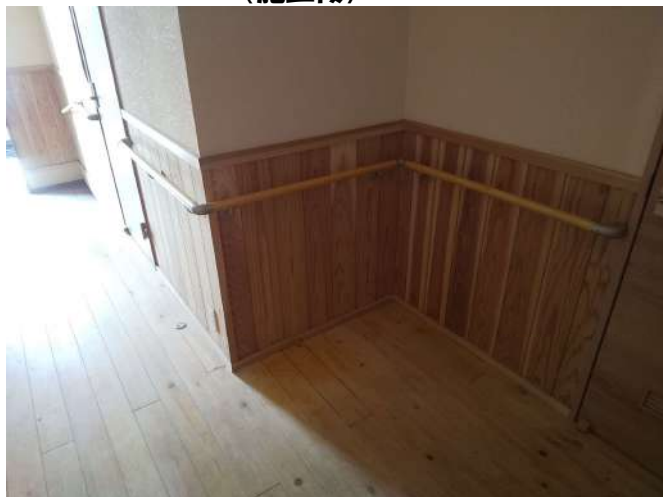
工事代 約¥24,000-(税別)
(材料費・施工費含む)

廊下

(施工前)



(施工後)



*材料費や施工費等の変動などに伴い工事代が変動する場合があります。

工事名称	平面L型手すり
工事内容	木製35φ L=1100*950*900 (7点付)

工事代 約¥26,000-(税別)
(材料費・施工費含む)

①手すりの取付

脱衣所

(施工前)



(施工後)



*材料費や施工費等の変動などに伴い工事代が変動する場合があります。

工事名称	横手すり
工事内容	樹脂製32φ L=1200 (3点付) (補強板の材料費・施工費含む)

工事代 約¥24,000-(税別)
(材料費・施工費含む)

脱衣所

(施工前)



(施工後)



*材料費や施工費等の変動などに伴い工事代が変動する場合があります。

工事名称	縦手すり (角付けタイプ)
工事内容	樹脂製32φ L=600 (2点付)

工事代 約¥12,000-(税別)
(材料費・施工費含む)

①手すりの取付

浴室

(施工前)



(施工後)



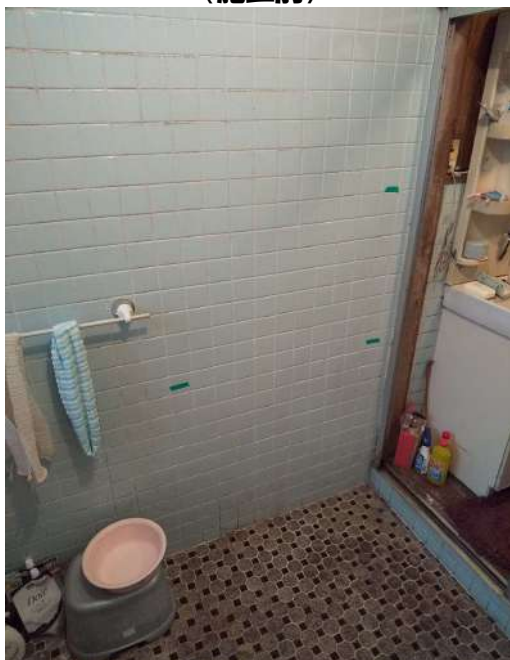
*材料費や施工費等の変動などに伴い工事代が変動する場合があります。

工事名称	縦手すり (オフセットタイプ)
工事内容	樹脂製32φ L=600 (2点付)

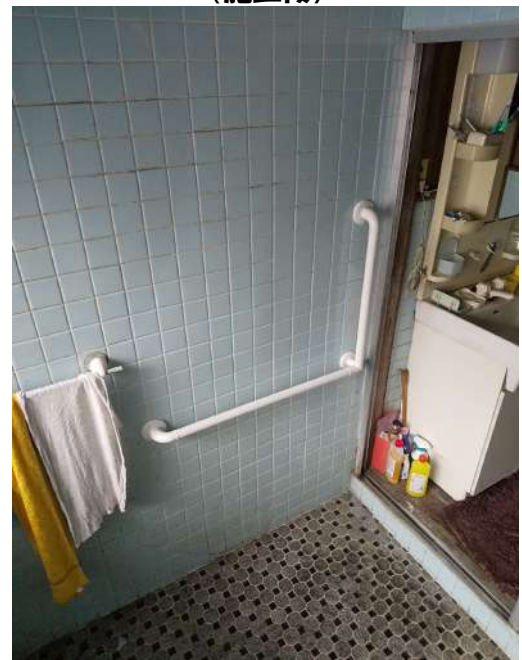
工事代 約¥13,000-(税別)
(材料費・施工費含む)

浴室

(施工前)



(施工後)



*材料費や施工費等の変動などに伴い工事代が変動する場合があります。

工事名称	L型手すり
工事内容	樹脂製32φ L=800*H=600 (3点付)

工事代 約¥21,000-(税別)
(材料費・施工費含む)

①手すりの取付

浴室

(施工前)



(施工後)



*材料費や施工費等の変動などに伴い工事代が変動する場合があります。

工事名称	横手すり
工事内容	樹脂製32φ L=900 (2点付)

工事代 約¥13,000-(税別)
(材料費・施工費含む)

浴室

(施工前)



(施工後)



*材料費や施工費等の変動などに伴い工事代が変動する場合があります。

工事名称	L型手すり
工事内容	樹脂製32φ L=600*H=600 (3点付)

工事代 約¥20,000-(税別)
(材料費・施工費含む)

①手すりの取付

浴室

(施工前)



(施工後)



*材料費や施工費等の変動などに伴い工事代が変動する場合があります。

工事名称 L型手すり
工事内容 樹脂製32φ L=600*H=600 (3点付)

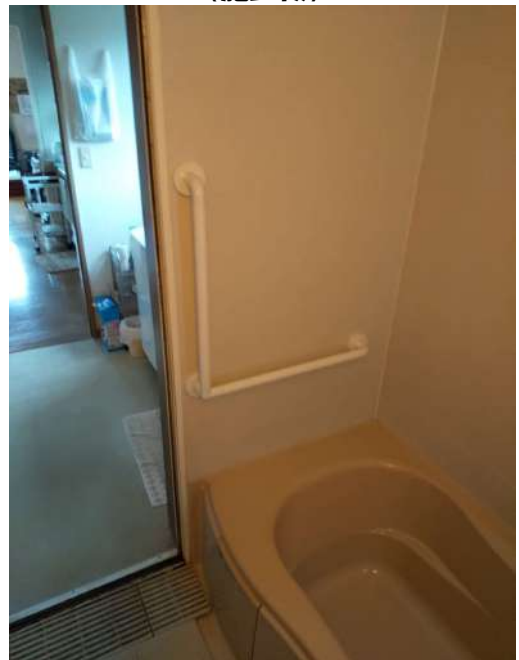
工事代 約¥20,000-(税別)
(材料費・施工費含む)

浴室 (ユニットバス)

(施工前)



(施工後)



*材料費や施工費等の変動などに伴い工事代が変動する場合があります。

工事名称 L型手すり
工事内容 樹脂製32φ L=600*H=600 (3点付)

工事代 約¥24,000-(税別)
(材料費・施工費含む)

②床段差の解消

廊下

(施工前)



(施工後)



* 材料費や施工費等の変動などに伴い工事代が変動する場合があります。

工事名称	スロープ
工事内容	木製 L=888*W=90*H=21 両側スライス加工 (オーダー品)

工事代 約¥9,000-(税別)
(材料費・施工費含む)

廊下

(施工前)



(施工後)



* 材料費や施工費等の変動などに伴い工事代が変動する場合があります。

工事名称	スロープ
工事内容	木製 L=1000*W=90*H=22 右側なだらか加工 (オーダー品)

工事代 約¥10,000-(税別)
(材料費・施工費含む)

②床段差の解消

廊下・寝室

(施工前)



(施工後)



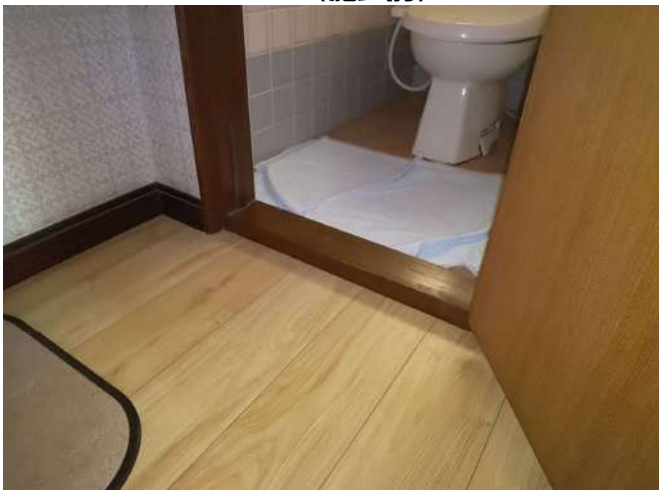
* 材料費や施工費等の変動などに伴い工事代が変動する場合があります。

工事名称	既設敷居撤去及び補修工事
工事内容	バリアフリーレール仕上 L=785*W=95*H=30 建具補修無

工事代 約¥18,000-(税別)
(材料費・施工費含む)

廊下・トイレ

(施工前)



(施工後)



* 材料費や施工費等の変動などに伴い工事代が変動する場合があります。

工事名称	既設敷居撤去及び補修工事
工事内容	バリアフリーレール仕上 L=605*W=100*H=40~45 建具補修有(開き戸下部打足)

工事代 約¥21,000-(税別)
(材料費・施工費含む)

②床段差の解消

玄関

(施工前)



(施工後)



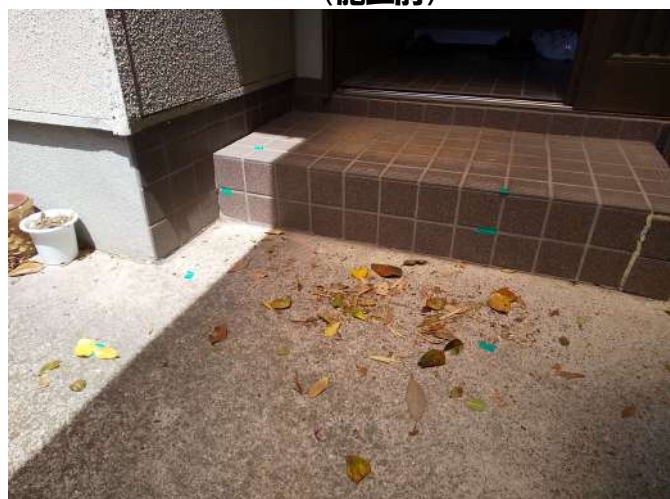
* 材料費や施工費等の変動などに伴い工事代が変動する場合があります。

工事名称	1段踏み台
工事内容	木製 D=300*W=600*H=137 (オーダー品)

工事代 約¥22,000-(税別)
(材料費・施工費含む)

ポーチ

(施工前)



(施工後)



* 材料費や施工費等の変動などに伴い工事代が変動する場合があります。

工事名称	1段踏み台
工事内容	モルタル製 D=300*W=800*H=100

工事代 約¥28,000-(税別)
(材料費・施工費含む)

②床段差の解消

勝手口

(施工前)



(施工後)



* 材料費や施工費等の変動などに伴い工事代が変動する場合があります。

工事名称	3段踏み台
工事内容	モルタル製 D=300*300*300*W=950*H=175*175*175 (注: 手すりの取付は工事代に含まれておりません。)

工事代 約¥70,000-(税別)
(材料費・施工費含む)

ベランダ

(施工前)



(施工後)



* 材料費や施工費等の変動などに伴い工事代が変動する場合があります。

工事名称	両側手すり付2段ステップ台
工事内容	イレクター製 D=350*350*W=700*H=145*145 (オーダー品) 基礎ブロック埋設及び下地調整*2ヶ所含む

工事代 約¥104,000-(税別)
(材料費・施工費含む)

②床段差の解消

アフローク

(施工前)



(施工後)



* 材料費や施工費等の変動などに伴い工事代が変動する場合があります。

工事名称	スロープ
工事内容	モルタル製 D=1200*2550*W=1000*H=0~210

工事代 約¥150,000-(税別)
(材料費・施工費含む)

アフローク

(施工前)



(施工後)



* 材料費や施工費等の変動などに伴い工事代が変動する場合があります。

工事名称	スロープ
工事内容	モルタル製 D=2640*W=900*H=0~220 片側脱輪防止含む (注: 手すりの取付は工事代に含まれておりません。)

工事代 約¥109,000-(税別)
(材料費・施工費含む)

③床材の変更

アフローキ

(施工前)



(施工後)



* 材料費や施工費等の変動などに伴い工事代が変動する場合があります。

工事名称	通路
工事内容	モルタル製 D=4000*5900*W=1000

工事代 約¥167,000-(税別)
(材料費・施工費含む)

浴室

(施工前)



(施工後)



* 材料費や施工費等の変動などに伴い工事代が変動する場合があります。

工事名称	タイルからバス+フローレ
工事内容	バス+フローレ仕上 D=1210*W=920

工事代 約¥68,000-(税別)
(材料費・施工費含む)

③床材の変更(②床段差の解消併用)

浴室

(施工前)



(施工後)



(施工前)



(施工後)



* 材料費や施工費等の変動などに伴い工事代が変動する場合があります。

工事名称	床の嵩上げ及び防滑タイル貼り
工事内容	防滑タイル仕上 D=1730*W=1760*H=80 排水口取替含む (注: 浴槽の取替は工事代に含まれておりません。)

工事代 約¥188,000-(税別)
(材料費・施工費含む)

③床材の変更

寝室

(施工前)



(施工後)



* 材料費や施工費等の変動などに伴い工事代が変動する場合があります。

工事名称	畳からフローリングへ
工事内容	フローリング仕上 6帖 既設畳産廃処分費含む

工事代 約¥142,000-(税別)
(材料費・施工費含む)

フローリング工事 目安価格

* 材料費や施工費等の変動などに伴い工事代が変動する場合があります。

工事名称	畳からフローリングへ
工事内容	フローリング仕上 4.5帖 既設畳産廃処分費含む

工事代 約¥122,000-(税別)
(材料費・施工費含む)

* 材料費や施工費等の変動などに伴い工事代が変動する場合があります。

工事名称	畳からフローリングへ
工事内容	フローリング仕上 6帖 既設畳産廃処分費含む

工事代 約¥142,000-(税別)
(材料費・施工費含む)

* 材料費や施工費等の変動などに伴い工事代が変動する場合があります。

工事名称	畳からフローリングへ
工事内容	フローリング仕上 8帖 既設畳産廃処分費含む

工事代 約¥174,000-(税別)
(材料費・施工費含む)

* 材料費や施工費等の変動などに伴い工事代が変動する場合があります。

工事名称	畳からフローリングへ
工事内容	フローリング仕上 10帖 既設畳産廃処分費含む

工事代 約¥208,000-(税別)
(材料費・施工費含む)

* 同上フローリング工事の工事代は、目安になります。施工方法や施工㎡または、使用材料や材料価格等の変動などに伴い工事代が変動する場合があります。

④扉の取替

廊下

(施工前)



(施工後)



* 材料費や施工費等の変動などに伴い工事代が変動する場合があります。

工事名称 丸ノブからレバーハンドルへ
工事内容 取替レバー 空錠(カキ無)

工事代 約¥13,000-(税別)
(材料費・施工費含む)

トイレ

(施工前)



(施工後)



* 材料費や施工費等の変動などに伴い工事代が変動する場合があります。

工事名称 丸ノブからレバーハンドルへ
工事内容 取替レバー 表示錠(カキ有)

工事代 約¥14,000-(税別)
(材料費・施工費含む)

④扉の取替

トイレ

(施工前 閉めた場合)



(施工後 閉めた場合)



(施工前 開けた場合)



(施工後 開けた場合)



* 材料費や施工費等の変動などに伴い工事代が変動する場合があります。

工事名称 開き戸の向きの変更
工事内容 右開きから左開きへ

工事代 約¥9,000-(税別)
(材料費・施工費含む)

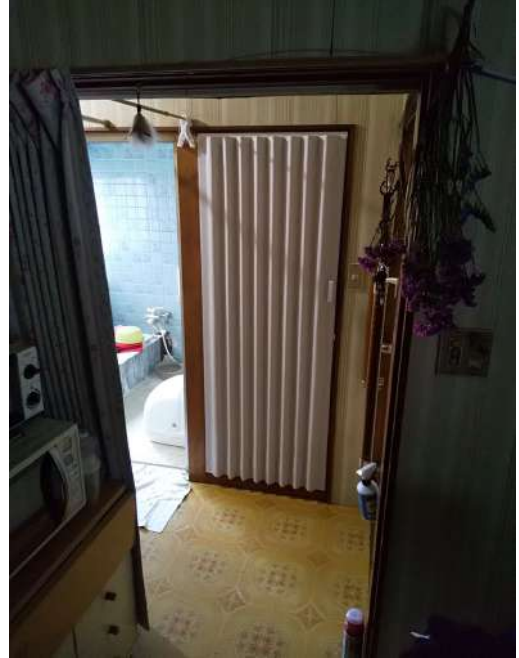
④扉の取替

トイレ

(施工前 閉めた場合)



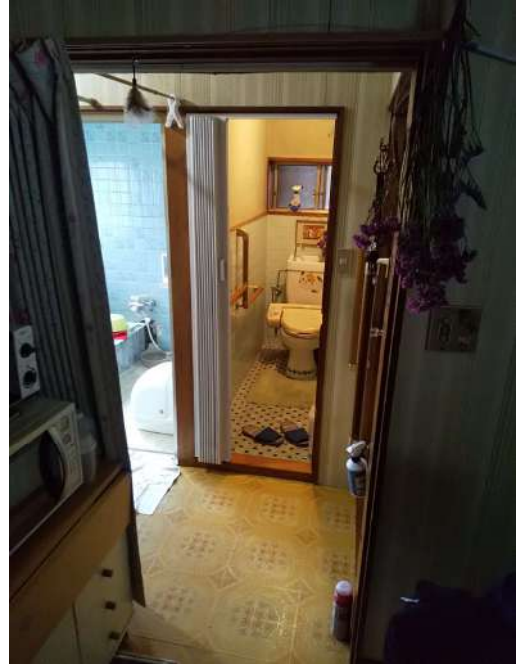
(施工後 閉めた場合)



(施工前 開けた場合)



(施工後 開けた場合)



* 材料費や施工費等の変動などに伴い工事代が変動する場合があります。

工事名称 開き戸からアコーディオンカーテンへ
工事内容 アコーディオンカーテン W=640*H=1735 (オーダー品)
既設開き戸産廃処分費含む

工事代 約¥37,000-(税別)
(材料費・施工費含む)

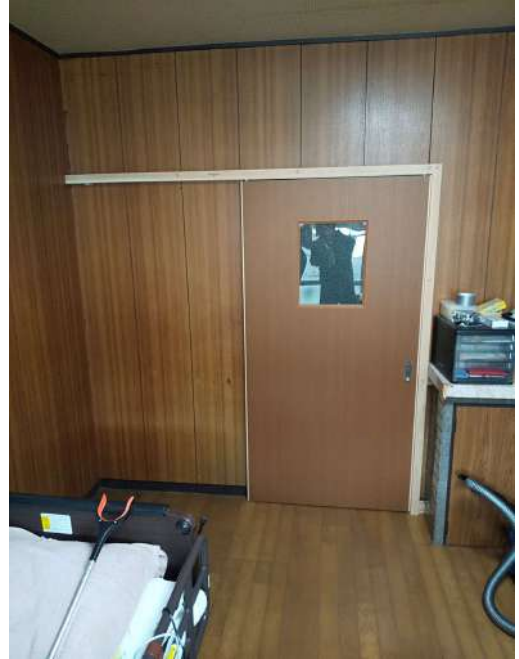
④扉の取替

寝室

(施工前 閉めた場合)



(施工後 閉めた場合)



(施工前 開けた場合)



(施工後 開けた場合)



* 材料費や施工費等の変動などに伴い工事代が変動する場合があります。

工事名称 開き戸から引き戸へ
工事内容 引き戸 W=910*H=1840 (オーダー品) 明かり取・カギ無
既設開き戸産廃処分費含む

工事代 約¥85,000-(税別)
(材料費・施工費含む)

④扉の取替

浴室

(施工前 閉めた場合)



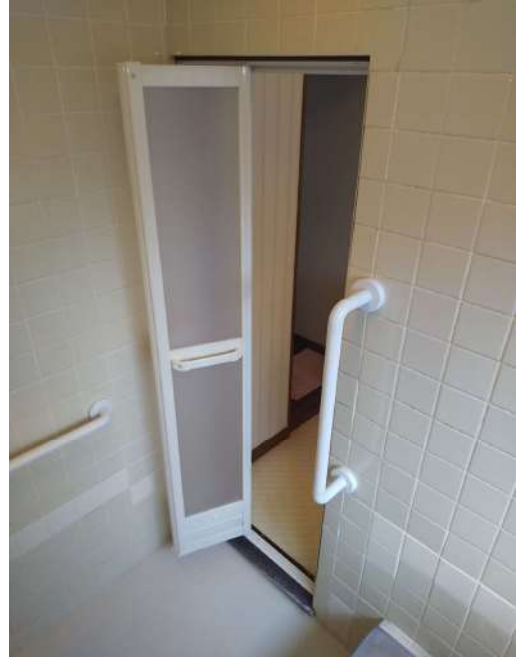
(施工後 閉めた場合)



(施工前 開けた場合)



(施工後 開けた場合)



* 材料費や施工費等の変動などに伴い工事代が変動する場合があります。

工事名称 開き戸から折れ戸へ
工事内容 折れ戸 W=625*H=1760 (オーダー品)
既設開き戸産廃処分費含む

工事代 約¥76,000-(税別)
(材料費・施工費含む)

⑤ 便器の取替

トイレ

(施工前)



(施工後)



(施工前)



(施工後)



* 材料費や施工費等の変動などに伴い工事代が変動する場合があります。

工事名称 和式から洋式便器へ
工事内容 段上がり有
手洗付タンク

工事代 約¥203,000-(税別)
(材料費・施工費含む)

⑥その他

浴室改修

(施工前)



(施工後)



(施工前)



(施工後)



(施工前)



(施工後)



* 材料費や施工費等の変動などに伴い工事代が変動する場合があります。

工事名称	浴室改修
工事内容	浴槽取替/床の高上げ/防滑タイル仕上/排水口取替/ グレーチング設置

工事代 約¥487,000-(税別)
(材料費・施工費含む)

[お問い合わせはこちら](#)